

Canada 2015: Can we rely on polls?

By Claire Durand,
Professor, department of sociology,
Université de Montréal,
Vice-president/president elect WAPOR

Presented at the Center for the Study of Democratic
Citizenship (CSDC) Panel on the Canada 2015
election,
McGill University, Montreal, October 16, 2015
© C. Durand, 2015

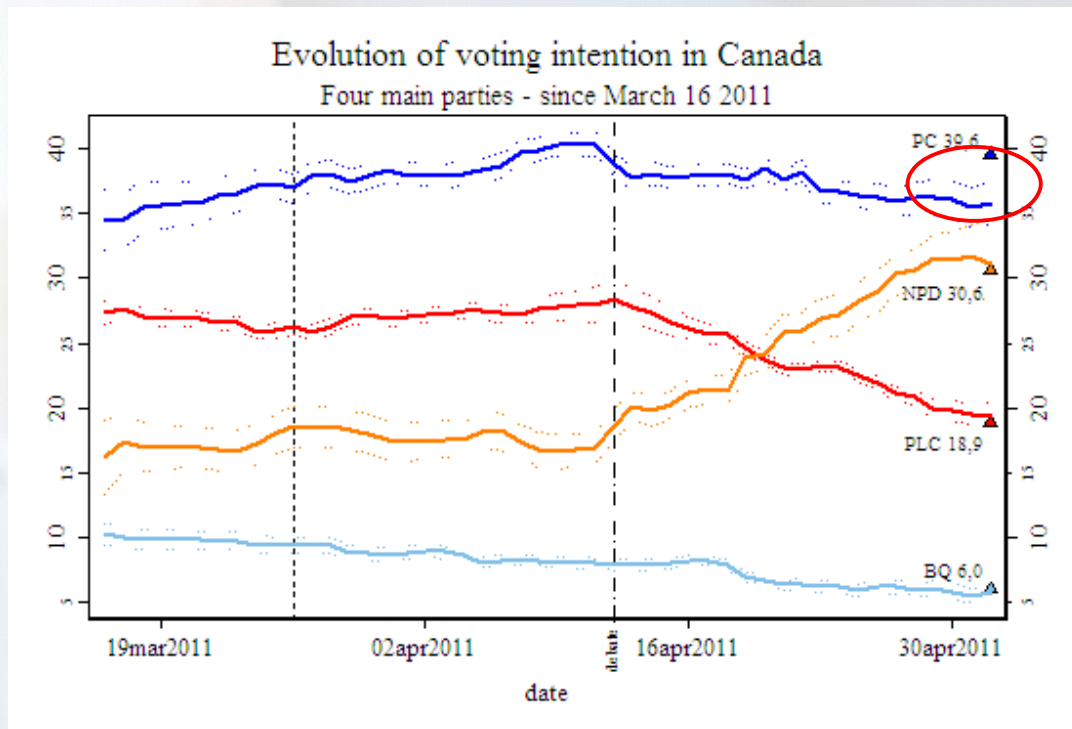
Outline

- ✦ Are polls biased?
- ✦ Do polls differ according to modes?
- ✦ Conclusion: Can we rely on polls?



Are polls biased?

Canada 2011 -total



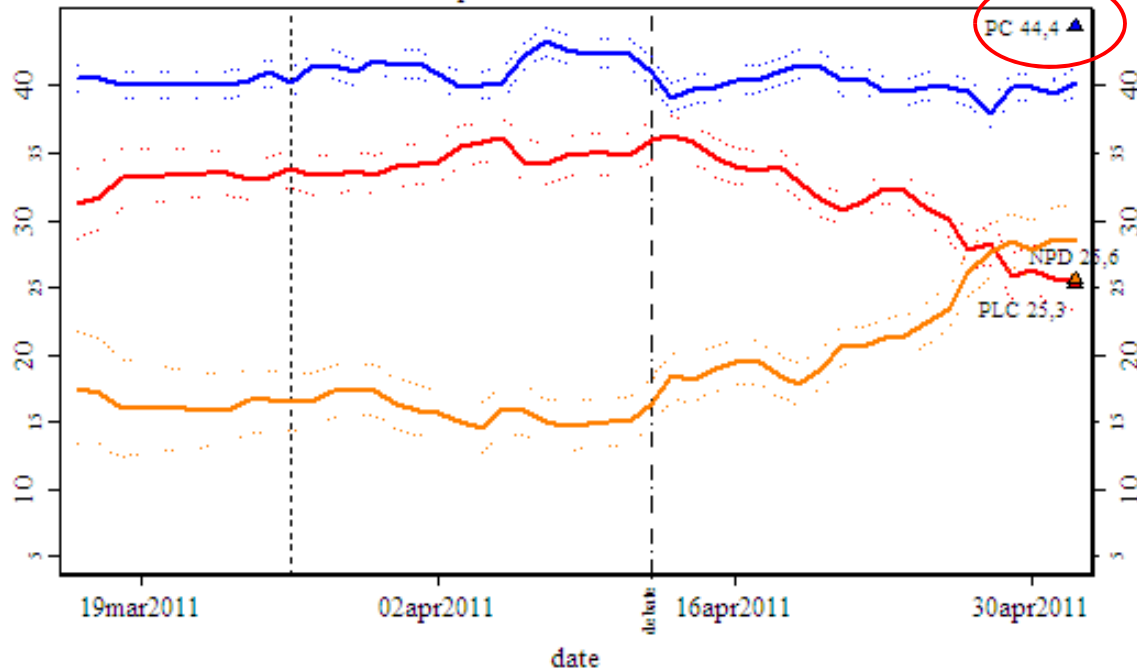
✦ Cons: - 3.7%;
✦ Web: -1.5%,
✦ IVR: - 3.0%

✦ Nanos:
✦ Lib +3.8,
✦ NPD - 1.7

- ✦ Bias against the Conservative party.
- ✦ Web and IVR contribute to bias in a similar direction.
- ✦ Nanos using a quite different question than the others, differs from the others

Canada 2011 -Ontario

Evolution of voting intention in Ontario
Four main parties - since March 16 2011



✦ Cons: -4.1%

✦ Nanos:

✦ +2 Cons

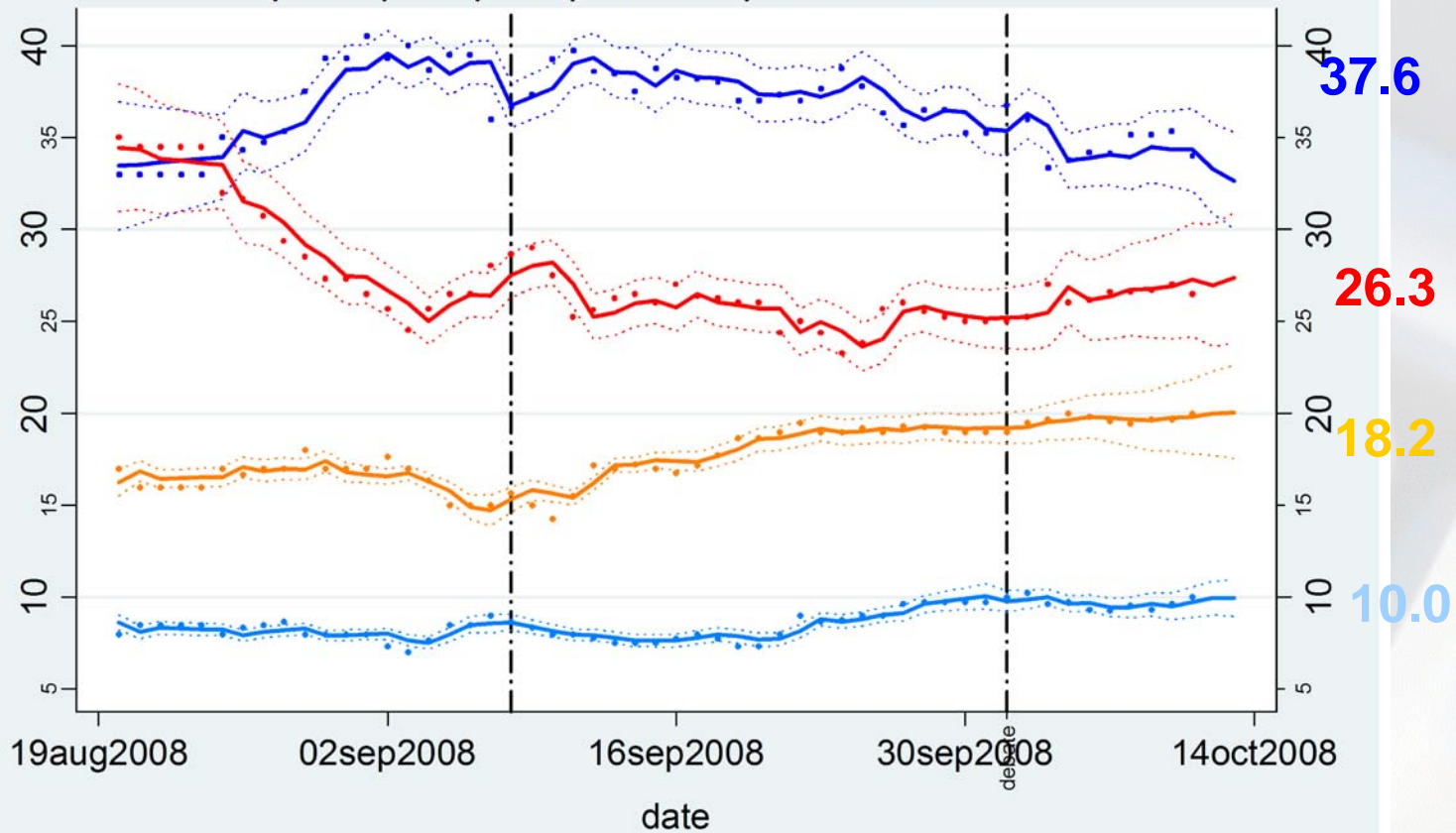
✦ +3.2 Libs

✦ Bias against the Conservative party.

✦ Only Nanos, differs significantly from the other pollsters/methods.

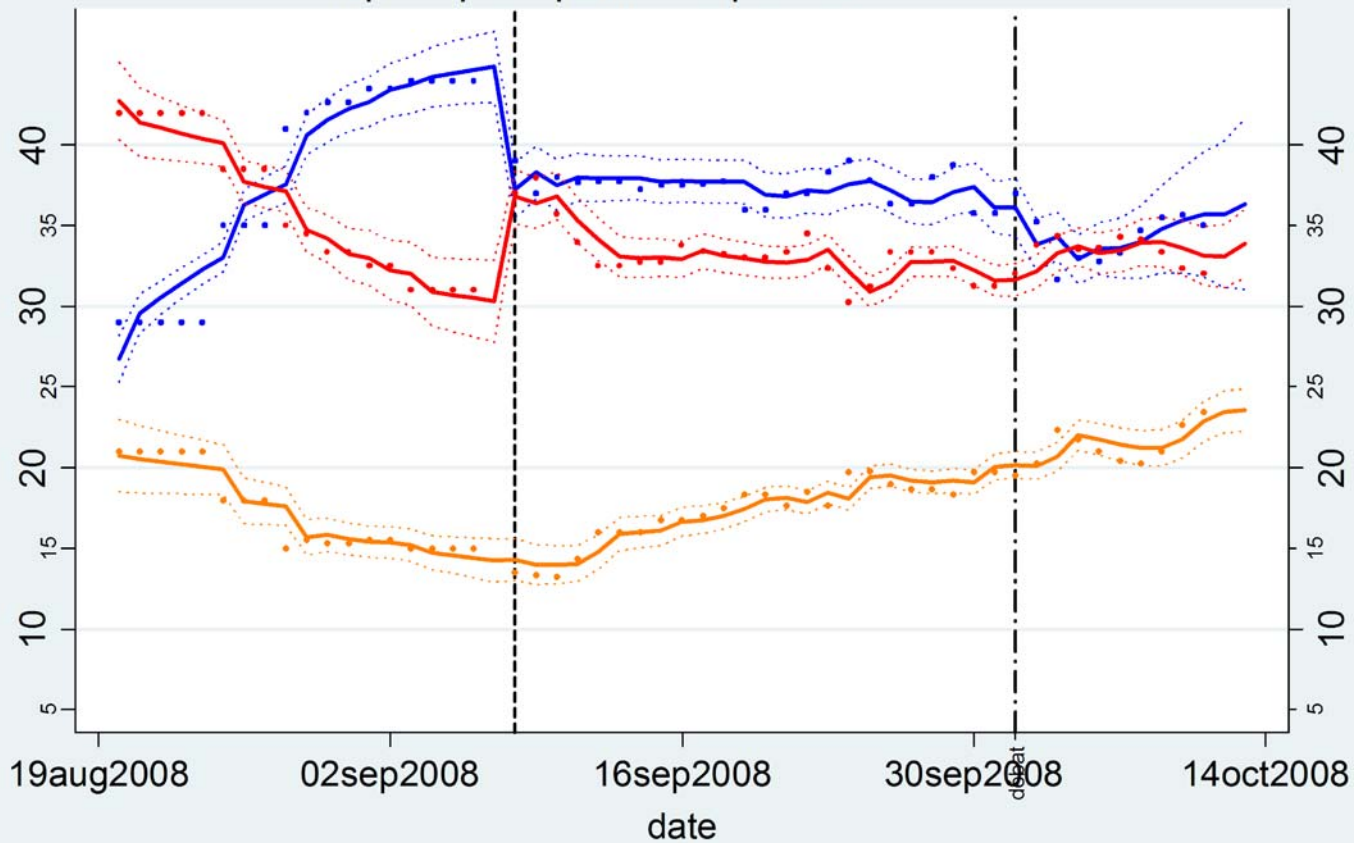
Canada 2008

Évolution comparée de l'intention de vote au Canada
quatre principaux partis - depuis le 20 août 2008

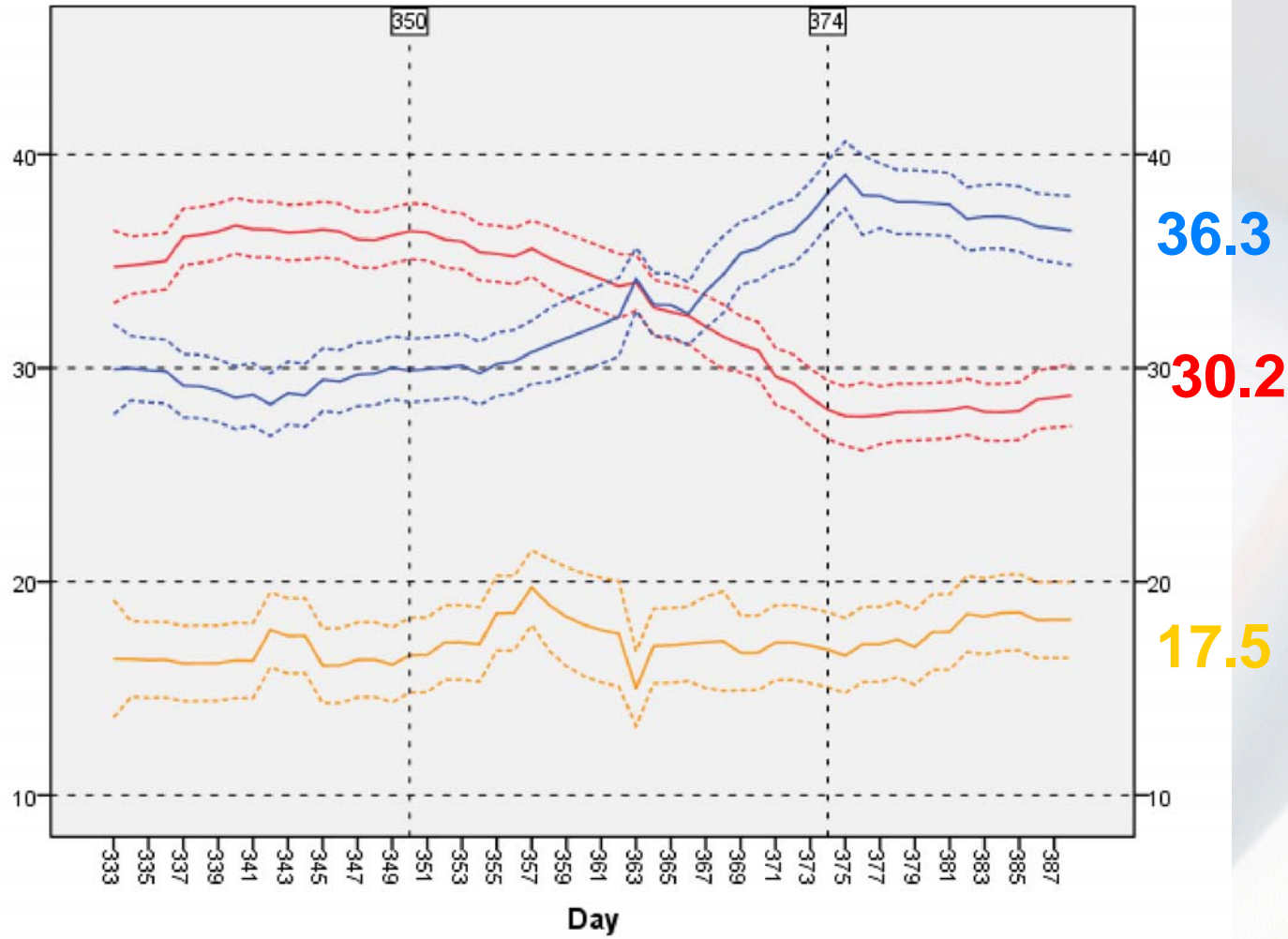


Canada 2008 - Ontario

Évolution comparée de l'intention de vote en Ontario
trois principaux partis - depuis le 20 août 2008

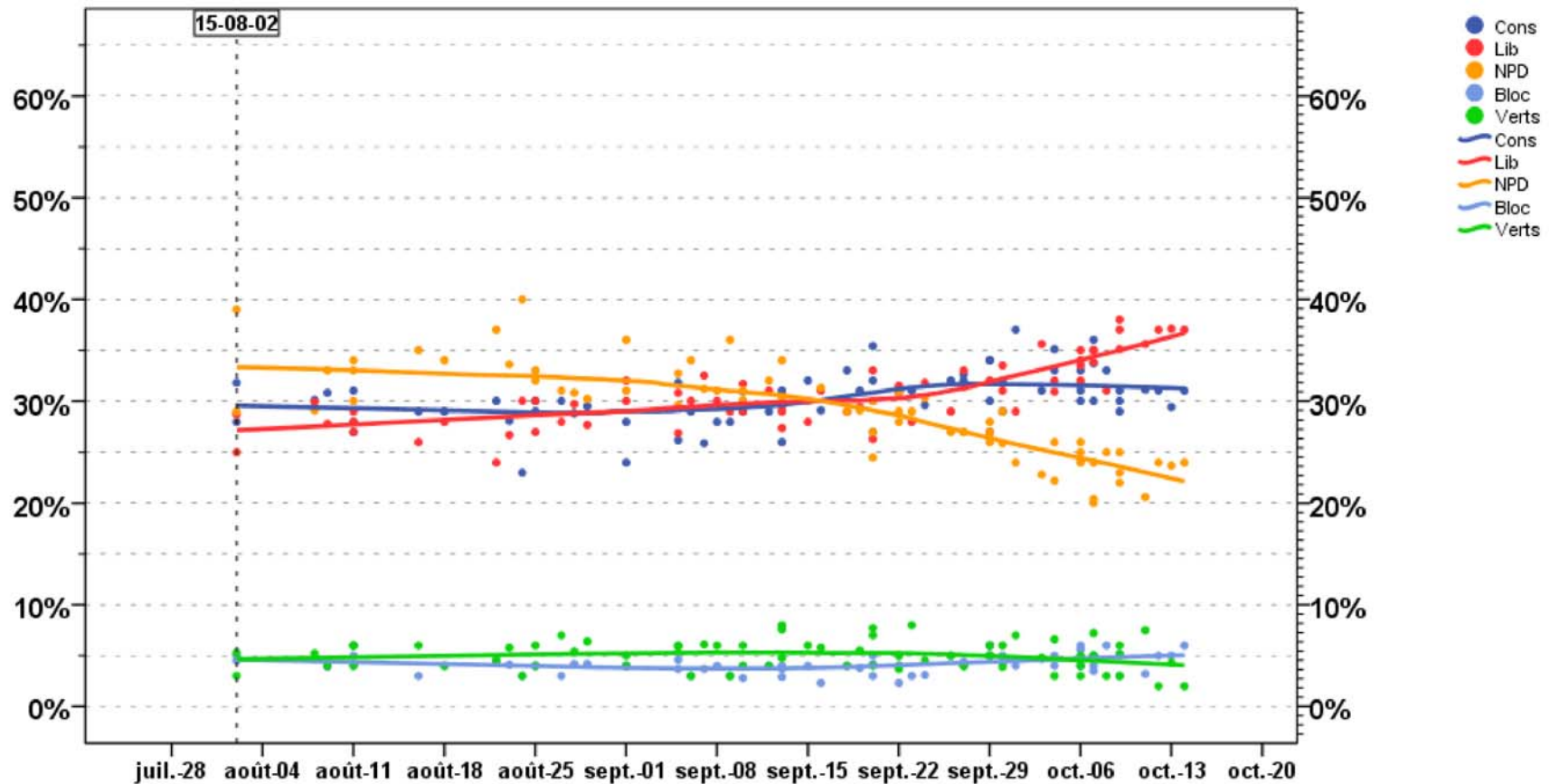


Canada 2006



Canada 2015

Évolution de l'appui aux partis politiques - 2015 - Canada



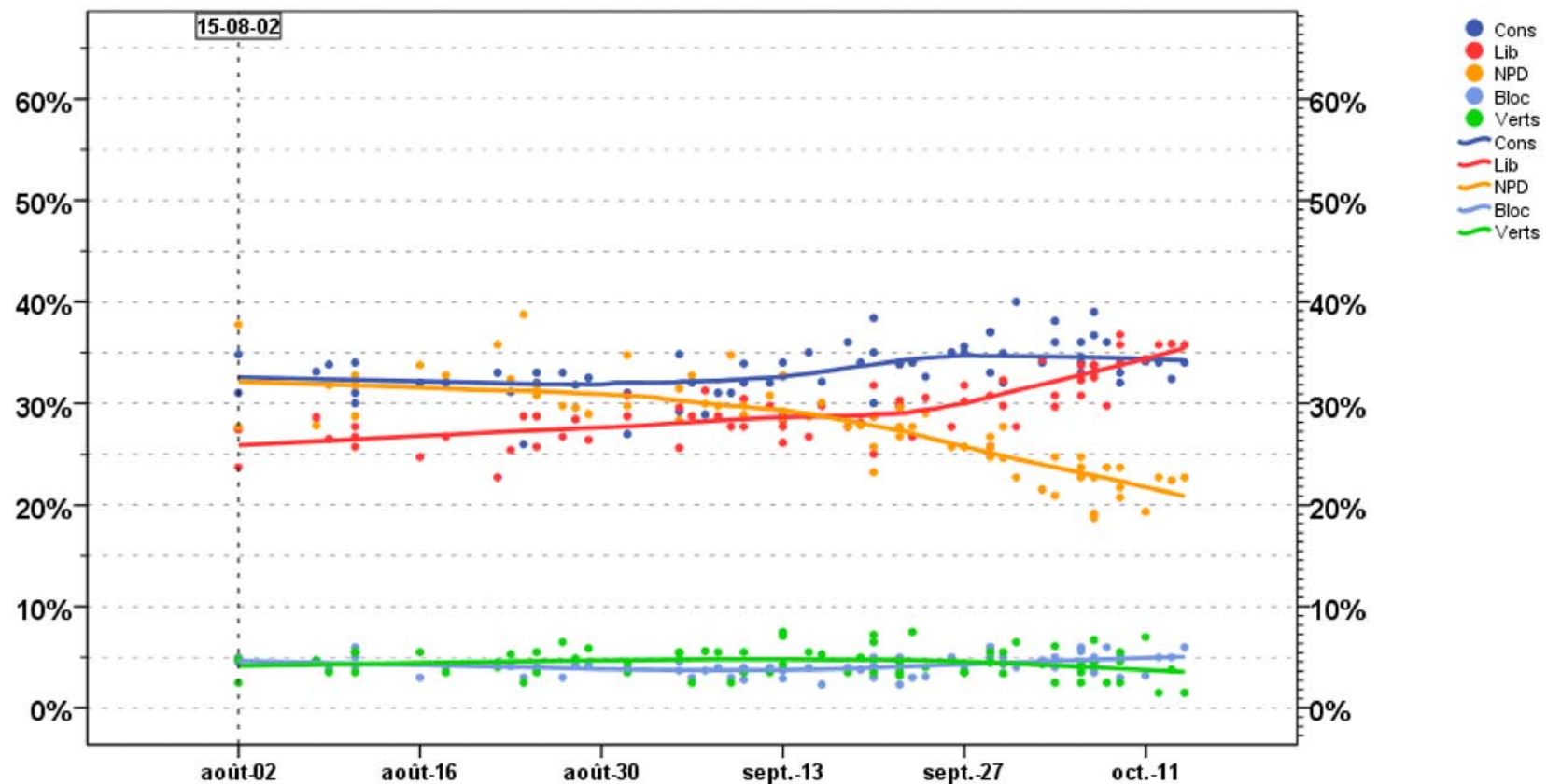
Le graphique présente les données publiées jusqu'au 16 octobre 2015. Chaque point représente l'estimation d'un sondage positionné sur la date de milieu de terrain. La ligne verticale représente le début de la campagne électorale. Les courbes représentent l'évolution estimée avec la régression locale (Loess).

© C. Durand, 2015.

Canada 2015 -revisited

CPC:+3.0; LPC:-1.25; NDP: -1.25; Green: -0.5

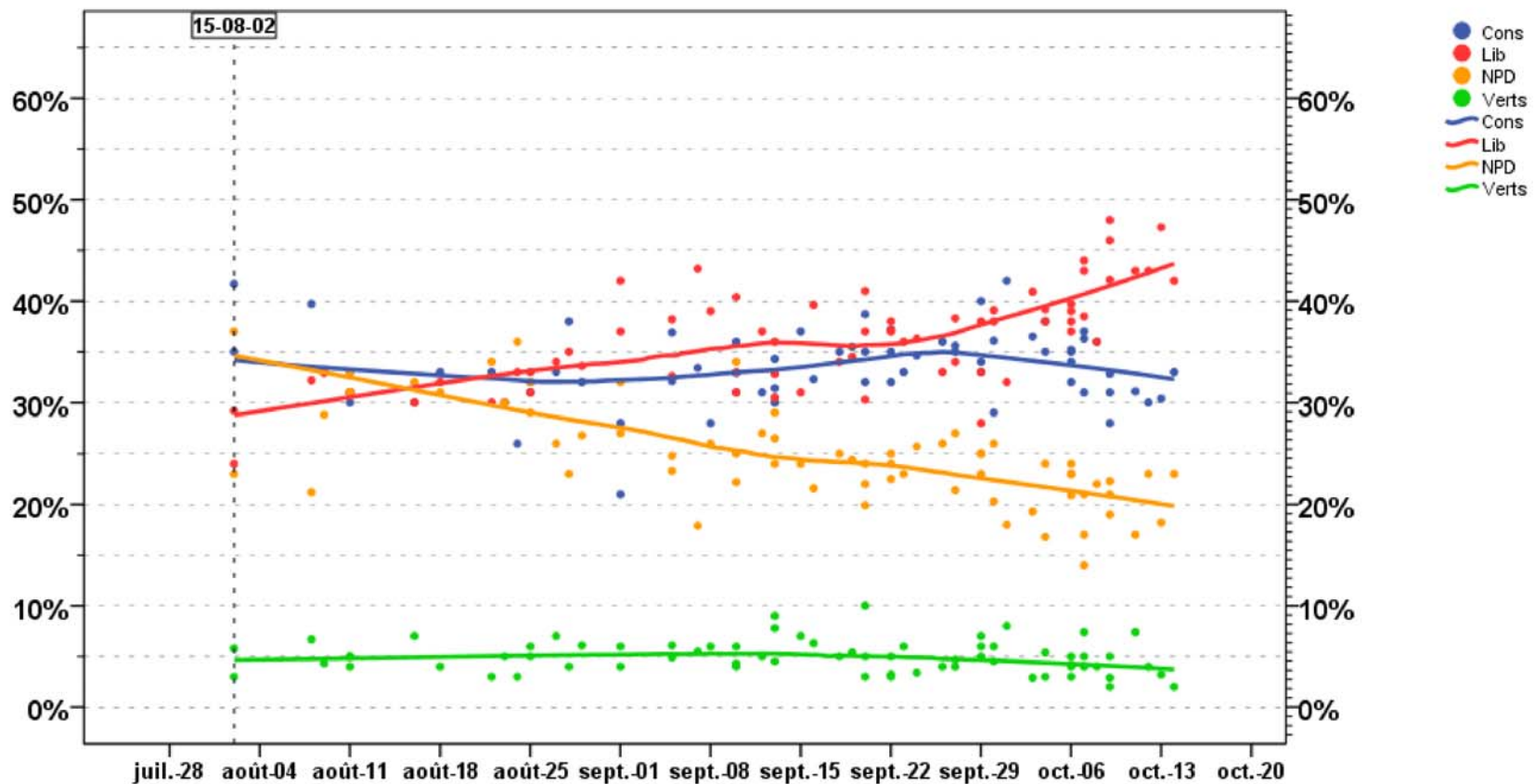
Évolution de l'appui aux partis politiques - 2015 - Canada (est.)



Le graphique présente les données publiées jusqu'au 16 octobre 2015. Chaque point représente l'estimation d'un sondage positionné sur la date de milieu de terrain. La ligne verticale représente le début de la campagne électorale. Les courbes représentent l'évolution estimée avec la régression locale (Loess).
© C. Durand, 2015.

Canada 2015 - Ontario

Évolution de l'appui aux partis politiques - 2015 - Ontario

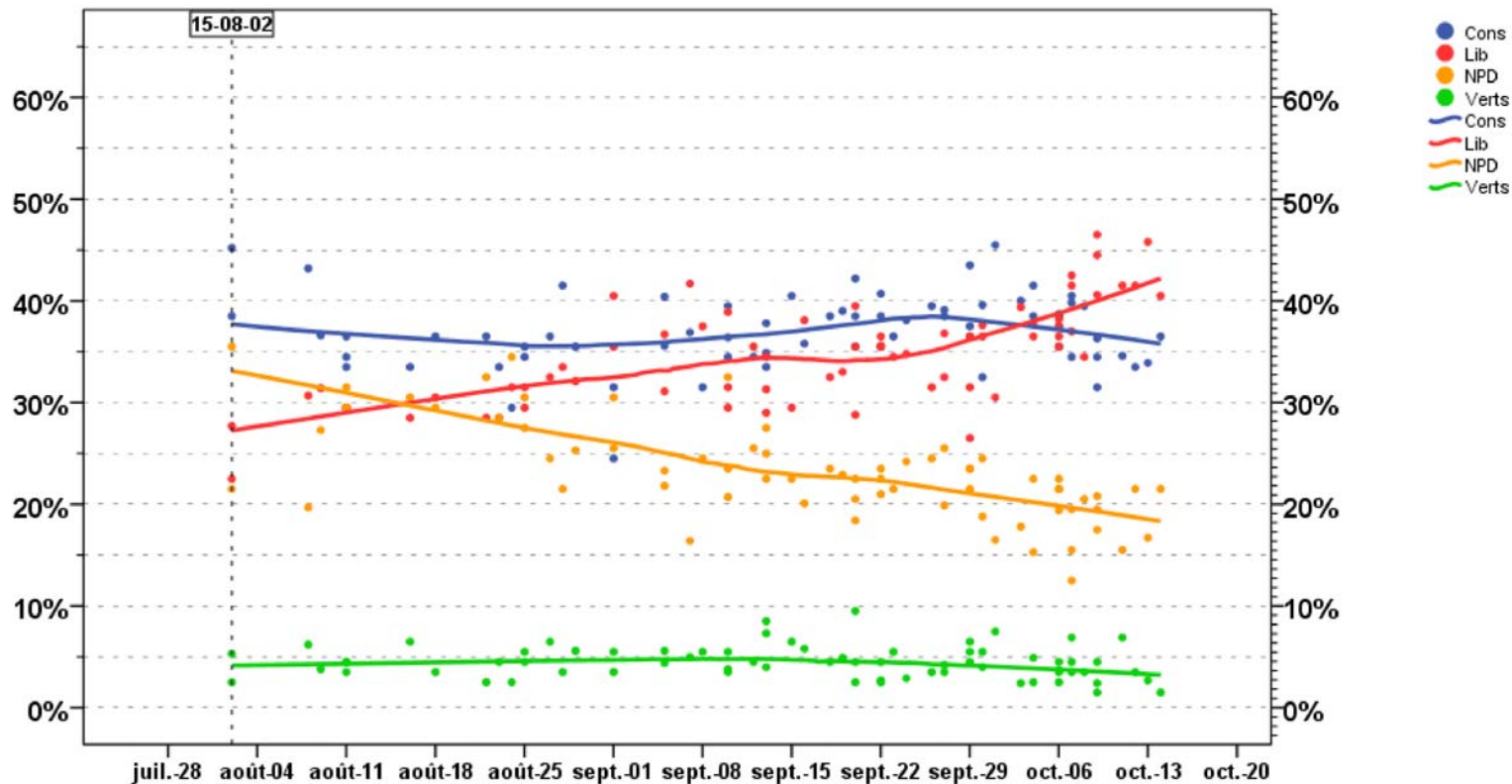


Le graphique présente les données publiées jusqu'au 16 octobre 2015. Chaque point représente l'estimation d'un sondage positionné sur la date de milieu de terrain. La ligne verticale représente le début de la campagne électorale. Les courbes représentent l'évolution estimée avec la régression locale (Loess).
© C. Durand, 2015.

Canada 2015 -Ontario - revisited

CPC:+3.5; LPC:-1.5; NDP: -1.5; Green: -0.5

Évolution de l'appui aux partis politiques - 2015 - Ontario (est.)



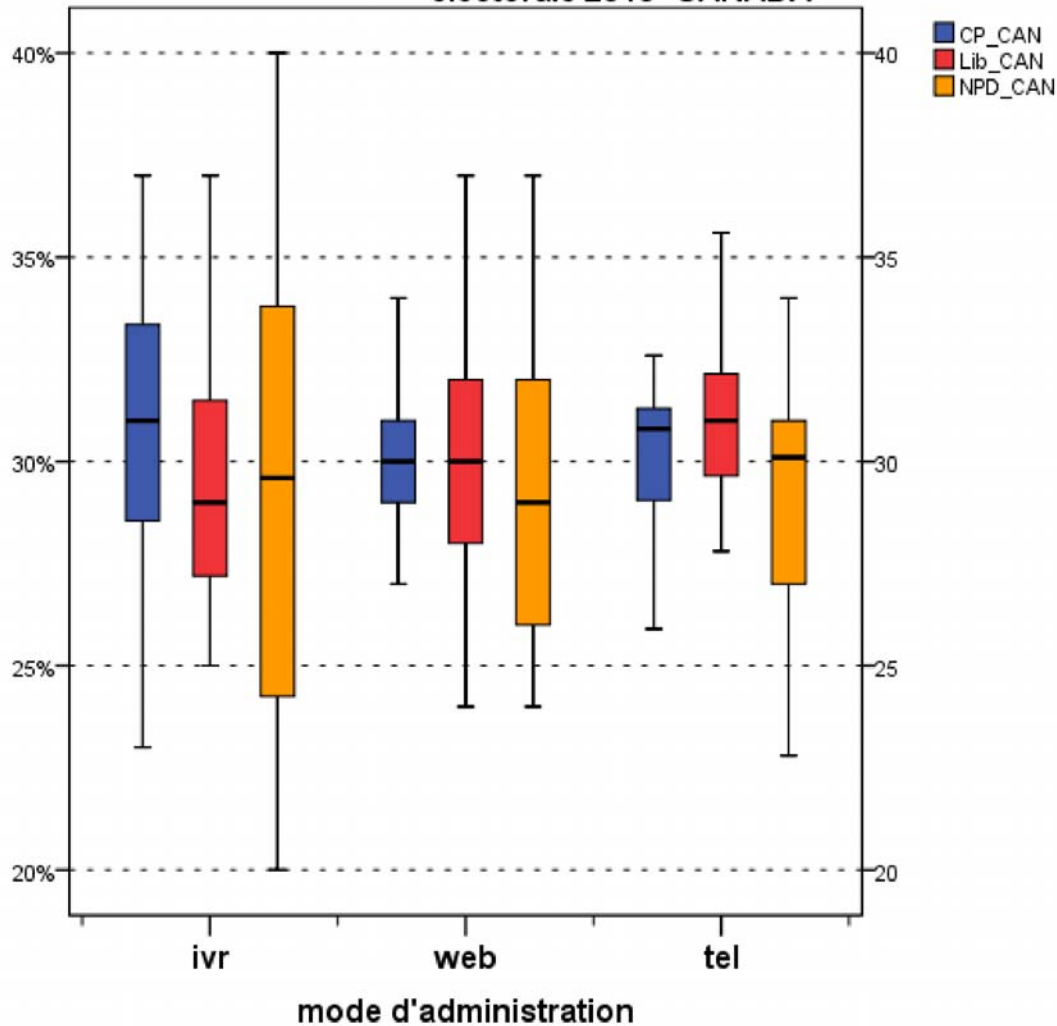
Le graphique présente les données publiées jusqu'au 16 octobre 2015. Chaque point représente l'estimation d'un sondage positionné sur la date de milieu de terrain. La ligne verticale représente le début de la campagne électorale. Les courbes représentent l'évolution estimée avec la régression locale (Loess).
© C. Durand, 2015.



Do polls differ according to modes?

Canada 2015

Variations dans les estimations selon le mode d'administration - Campagne électorale 2015- CANADA



✦ Means, compared to telephone (Nanos):

✦ WEB:

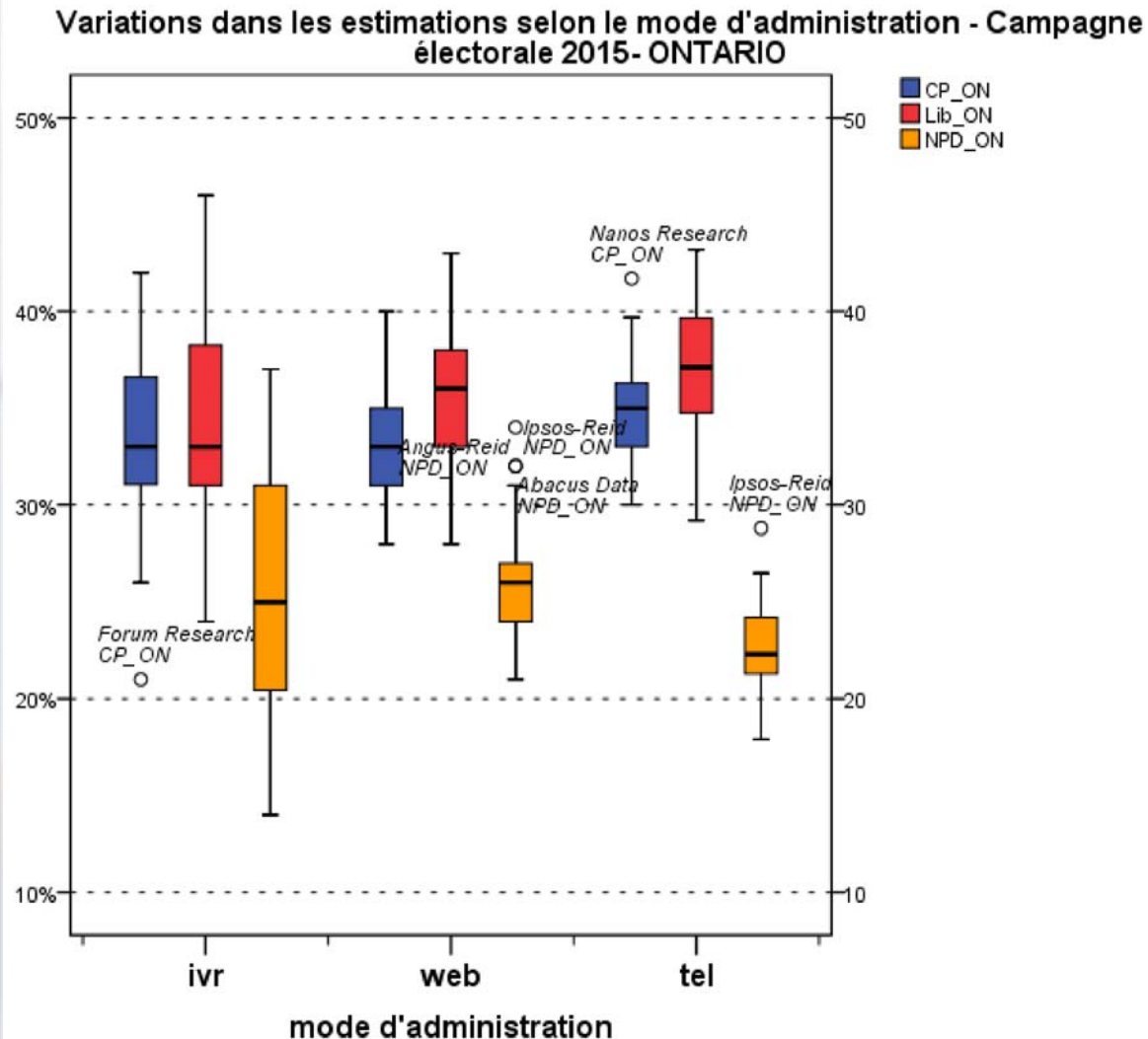
✦ LPC:-1.3

✦ IVR:

✦ LPC:-1.5

✦ IVR more variable, no outliers

Canada 2015 -Ontario



✦ Means, compared to telephone (Nanos):

✦ WEB:

✦ CPC:-2.5

✦ NDP:+3.9

✦ IVR:

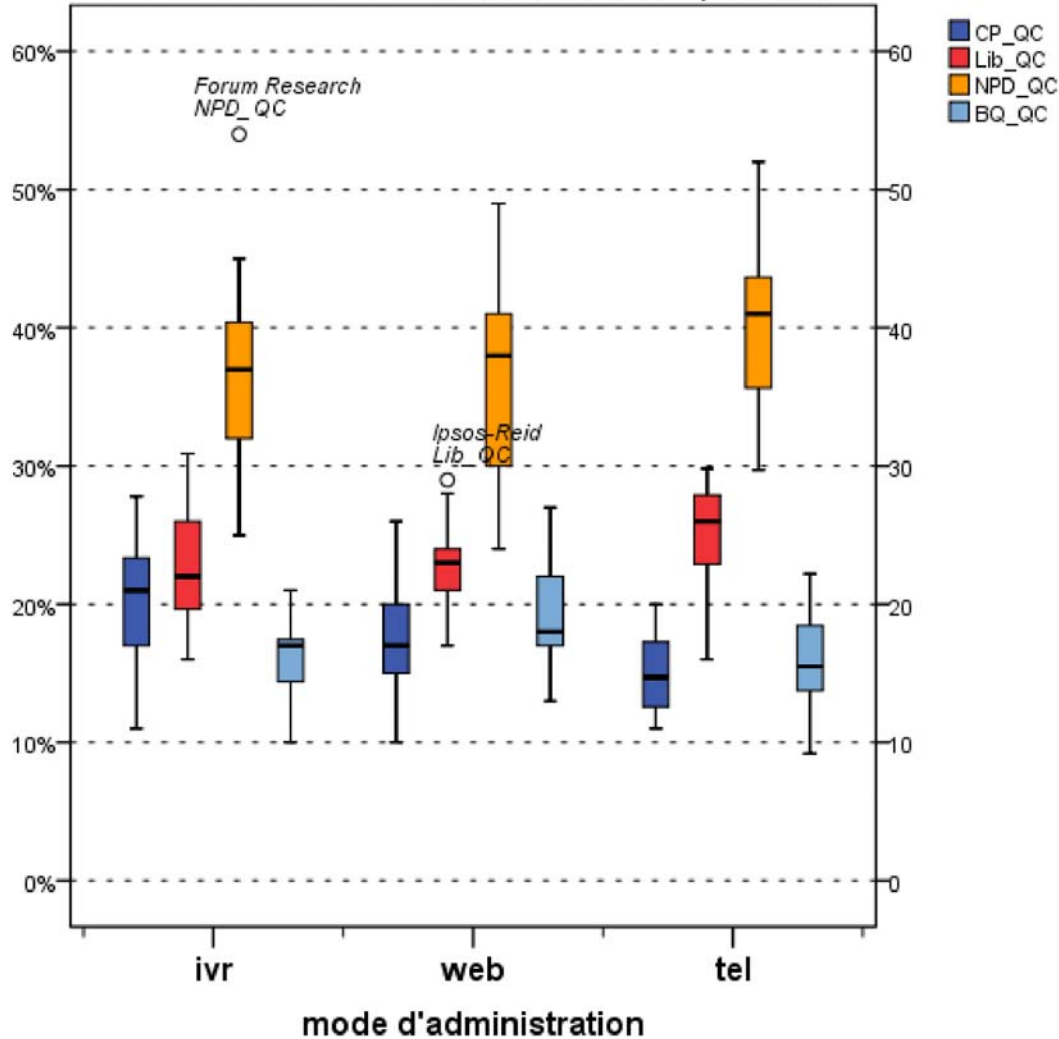
✦ LPC:-2.2

✦ NDP:+2.6

✦ IVR more variable, many outliers

Canada 2015-Québec

Variations dans les estimations selon le mode d'administration - Campagne électorale 2015- QUÉBEC



✦ Means, compared to telephone (Nanos):

✦ WEB:

✦ CPC: +1.7

✦ LPC: -2.9

✦ BQ: +2.7

✦ IVR:

✦ CPC: +5.1

✦ LPC: -2.9

✦ NPD: -2.8

Conclusion

- ✦ The Conservative party will likely be underestimated.
- ✦ There is much variability according to mode, particularly in sub-samples (provinces and regions).
- ✦ Those who project the number of seats rely on global information by province/region AND this information is much variable.
- ✦ If you want to cast a strategic vote, beware of the polls; they are not that helpful.